

# 給食だより

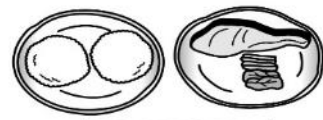
1月

舞鶴市立中筋小学校

1月24日から1月30日は、**全国学校給食週間**です。  
**学校給食の歴史を振り返ってみましょう!**

明治22年、山形県の小学校で始まったとされる学校給食。戦争によって中止されながらも、さまざまな歴史をたどり、現在まで続いています。「全国学校給食週間」は、戦後、アメリカの支援団体からの援助により、学校給食が再開されたことを記念して定められたもので、学校給食の意義や役割について理解を深め、関心を高めることを目的としています。当時の代表的な献立を一例に、学校給食の歴史をご紹介します。

**明治22年(1889年)**



【おにぎり、焼き魚、漬物】

山形県の私立愛小で、お弁当を持ってこられない子どものために食事を提供したのが、日本の学校給食の始まりとされる。

**大正12年(1923年)**



【五色ごはん、栄養みそ汁】

9月1日に関東大震災が発生。義援金により給食が実施され、学校給食の価値が広く認められるようになる。

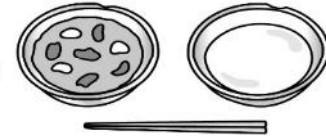
**昭和17年(1942年)**



【ずいとんのみそ汁】

昭和16年に太平洋戦争が始まると、食料が不足し、全国的に給食が中止され始める。昭和19年に6大都市の小学生に特別配給物資による学校給食が実施される。

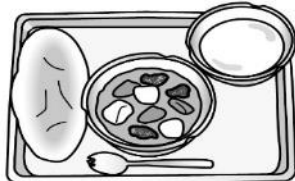
**昭和22年(1947年)**



【ミルク(脱脂粉乳)、トマトシチュー】

昭和20年に戦争が終わり、子どもたちの栄養状態を改善するため、この年から支援物資による学校給食が全国で開始される。

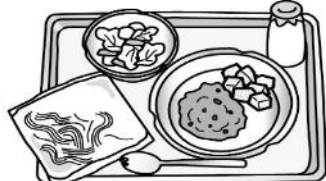
**昭和25年(1950年)**



【コッペパン、ミルク(脱脂粉乳)、カレーシチュー】

アメリカから寄贈された小麦粉で8大都市の小学生に「パン・ミルク・おかず」の完全給食が実施される。

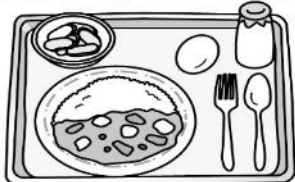
**昭和40年(1965年)**



【ソフトめんミートソース、牛乳、フレンチサラダ】

昭和38年に「ソフトめん」が登場。また、昭和39~43年ごろにかけて、脱脂粉乳から牛乳へと切り替わる。

**昭和51年(1976年)**



【カレーライス、牛乳、塩もみ、ゆで卵】

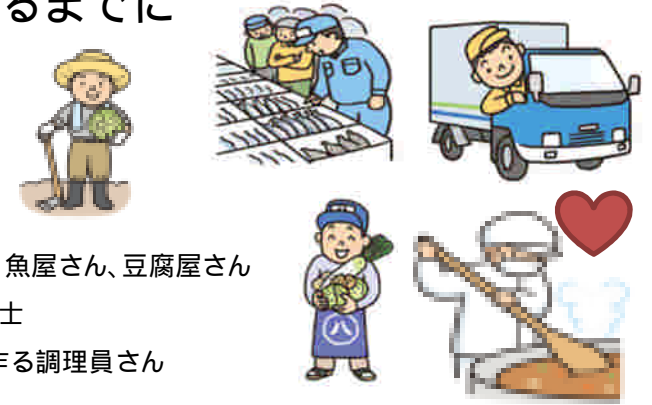
米飯(ご飯)が正式に導入される。当初は炊飯するための設備が整わず、おかずを作る釜でご飯を炊く施設が多かった。

**そして、現在は...**

子どもたちの食習慣の乱れ、偏った食事による肥満や生活習慣病の増加が心配されることから、学校給食は、食に関する正しい知識と望ましい食習慣を身につけるために、さまざまなことを学ぶ「生きた教材」としての役割を担っています。

## 給食がみなさんの口に入るまでに

- 米、麦、野菜、果物を作る人
- 牛、ぶた、にわとりを育てる人
- 魚やわかめをとる人
- 食べ物を運ぶ人
- パン屋さん、牛乳屋さん、八百屋さん、魚屋さん、豆腐屋さん
- 栄養を考えて献立を作る学校の栄養士
- おいしく食べて欲しいと願いながら作る調理員さん



たくさんの人々の努力があって給食ができています。

### てあら 手洗いクイズ



食中毒を予防するために、皆さんができることに「手洗い」があります。次の文章の□の中に下から選んだ言葉を入れて、文章を完成させましょう。

食事をする前や、家に帰ったとき、□をさわるとき、トイレの□、動物をさわったときに、せっけんをよく□立てて手を洗いましょう。□は短く切り、学校には毎日きれいな□を持っていきましょう。

ハンカチ あと 食べもの あわ つめ

### やってみよう! 正しい手洗い

ここをしっかり洗おう!



### 小学校ではこんな取組をします!

- \* 全校集会 …… 1月26日(金)
- \* 給食委員会の活動 …… 中筋タイムでマナーについて劇をします。
- \* 特別献立 …… 「今日の献立から」を配布し、その日の献立について紹介します。