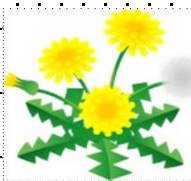




4 月行事予定

日 曜	学 校 行 事
1 日	
2 月	
3 火	離任式 着任式 入学式準備
4 水	
5 木	
6 金	入学式(新6年生のみ登校日) PTA本部役員会
7 土	
8 日	
9 月	第1学期始業式 大掃除 分団長会 下校 12:00
10 火	短縮4校時 下校12:00 分団会 学級委員投票用紙配布
11 水	給食開始 ICT 「家庭訪問のお知らせ」配布
12 木	京都府学力診断テスト(4年) 2測定(6年) 学級委員選挙開票 PTA本部役員会
13 金	京都府学力診断テスト(4年) 2測定(5年)
14 土	
15 日	
16 月	避難訓練(火災) ICT 2測定(4年)
17 火	全国学力・学習状況調査(6年) PTA合同委員会 2測定(3年)
18 水	2測定(たけのこ学級・2年)
19 木	PTA企画委員会(19:30) 2測定(1年)
20 金	1年生を迎える会(中筋タイム) 委員会 視力(6年)
21 土	
22 日	授業参観13:00 PTA予算総会 14:00 修学旅行説明会15:00 * 4月27日(金)が振替休業日です。
23 月	家庭訪問 下校 13:50 視力(5年) 聴力(5-1 放課後)
24 火	家庭訪問 下校 13:50 視力(4年) 聴力(5-2 放課後)
25 水	家庭訪問 下校 13:50 視力(3年) 聴力(5-3 放課後)
26 木	家庭訪問 下校 13:50 ICT 視力(2年) 聴力(5-4 放課後) フッ化物洗口開始
27 金	徴収金引き落とし日・振替休業日(4月22日分)
28 土	
29 日	昭和の日
30 月	昭和の日振替休日



**4月22日(日)は、
授業参観・PTA総会です。**

- ・授業参観 13:00 (教室等)
- ・PTA総会 14:00 (多目的ルーム)
- ・6年生修学旅行説明会 15:00
- (多目的ルーム)

PTA総会は、今年度PTA活動のスタートとなります。お忙しい中ですが、是非ご参加ください。総会后、修学旅行説明会を開きます。
(6年生保護者のみ)



家庭訪問、よろしくお願ひします。

4月23日(月)
東引土、中引土、京橋、折原、公文名

4月24日(火)
万願寺、伊佐津上・下・西・東、ロイヤルコート
フラワータウン、菖蒲台、伊佐津川荘苑

4月25日(水)
七日市1・2・3・4・5

4月26日(木)
真倉、十倉、京田、京田団地
京田新町、城南



就学援助制度があります。

経済的な理由によって就学が困難と認められる児童生徒の保護者に対して、給食費・学用品費等の援助が受けられる制度があります。(所得基準があります。)

この制度を受けると、
要保護者は、修学旅行費・医療費(学校病のみ)が支給されます。
準要保護者は、給食費・学用品費・通学用品費・校外活動費・修学旅行費・医療費(学校病のみ)・PTA会費が支給されます。

就学援助を希望されます方は、担任に申し出てください。

5月の主な予定

- 1日(火) 遠足(7日予備日)
- 8日(火) 体力テスト
- 10日(木) 授業参観日・学級懇談会(た)
- 14日(月) 授業参観日・学級懇談会(高)
- 19日(土) 小学生陸上競技大会(東運動公園)
- 22日(火) 授業参観日・学級懇談会(低)
- 31日(木) 修学旅行1日目(6/1・2日目)